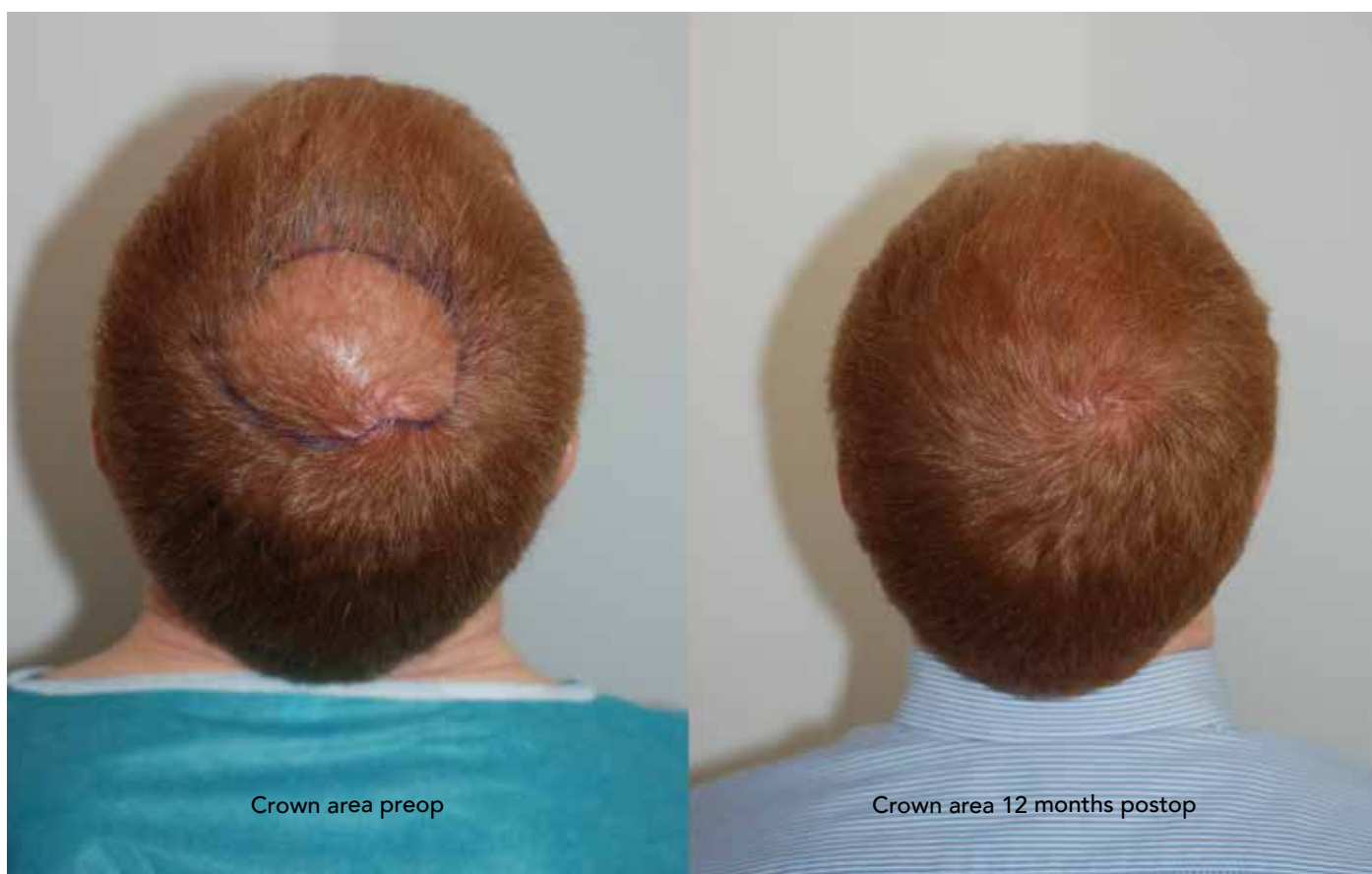


## 6. LA THÉORIE DU TROU NOIR

Pourquoi les chirurgiens capillaires désignent parfois par Trou noir la région qui s'éclaircit au-dessus de la tête.

En chirurgie capillaire, on désigne par Trou noir un vertex qui se dégarnit, et ce, pour deux bonnes raisons : généralement plus étendue que ne le suppose le patient, cette zone - et voilà qui est capital - s'agrandit avec le temps, chez la majorité des hommes perdant leurs cheveux, qu'ils soient jeunes, moins jeunes, voire âgés !

Le Trou noir qui s'ouvre à l'arrière du crâne, la fameuse tonsure, augmente son diamètre presque logarithmiquement et non de manière simple et directe. Une comparaison des différentes zones de la chevelure montre que les cheveux au sommet de la tête et sur les côtés semblent plus épais et fournis que sur le vertex. Cela tient au fait que les cheveux et les épis, situés à l'arrière du crâne, divergent en étoile, dessinant ainsi un vertex à 360°, non opaque à cent pour cent.



*Reconstruction à l'arrière du crâne à l'aide de la FUE*