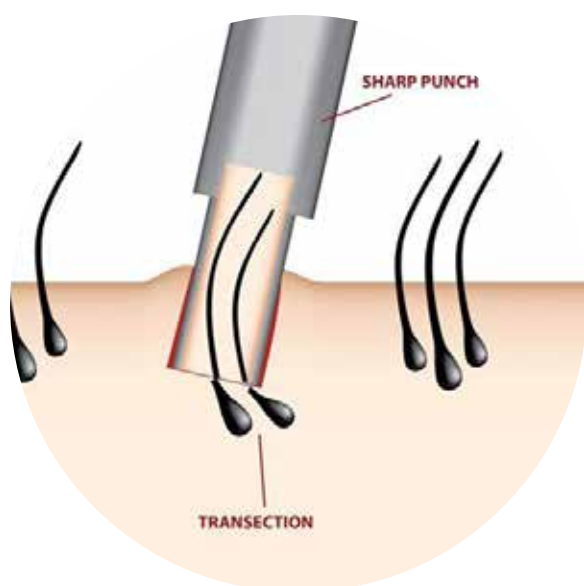
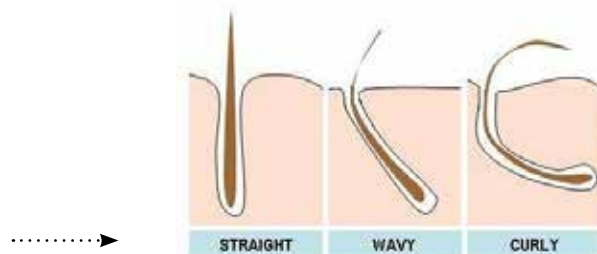


12. PUNCH MANUALE AFFILATO VS PUNCH SMUSSATO MOTORIZZATO

Il punch affilato (**SHARP PUNCH**), è uno strumento sufficientemente affilato da poter perforare la pelle e permettere la dissezione manuale completa del tessuto sotto il livello del follicolo (circa 4-5 mm)

= il miglior risultato per capelli normali e lisci



Ma la direzione dei capelli sopra e sotto la superficie della pelle non è sempre la stessa. Questo comporta il rischio di maggiori tassi di transection e di un minor numero di unità follicolari trapiantabili.

Il punch smussato (**BLUNT PUNCH**) è composto da un pedale motorizzato e da un punch che viene utilizzato per estrarre le unità follicolari. Questo strumento ha una punta smussata in grado di separare le unità follicolari dal tessuto circostante senza causare transection dei follicoli. La punta smussata non taglierà, danneggiandolo, il follicolo durante l'estrazione

= i migliori risultati per pazienti con capelli ricci, mossi od ondulati

Il punch smussato: un motore che copia il movimento della mano



“Una terza mano”

Questo pedale permette al dottore di eseguire una chirurgia FUE con grande precisione, esattamente come se eseguisse l'estrazione manualmente. Il chirurgo può regolare liberamente la velocità di oscillazione e l'angolazione con l'ausilio del manipolo motorizzato



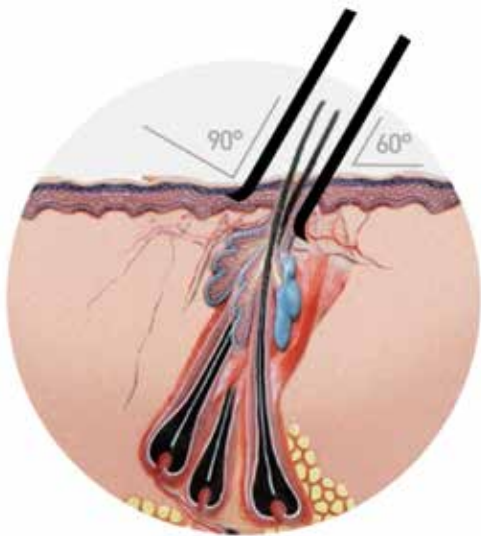
Fatto su misura da Nouvag

Il punch ibrido Trumpet si inserisce perfettamente nel manipolo autoclavabile Nouvag che fornisce a sua volta un eccellente supporto. Quando punch e manipolo sono abbinati ad un motore Nouvag, l'intervento FUE si svolgerà con facilità.

La FUE perfetta

Si possono scegliere la velocità, il tipo di oscillazione e l'angolazione, proprio come con un punch manuale.

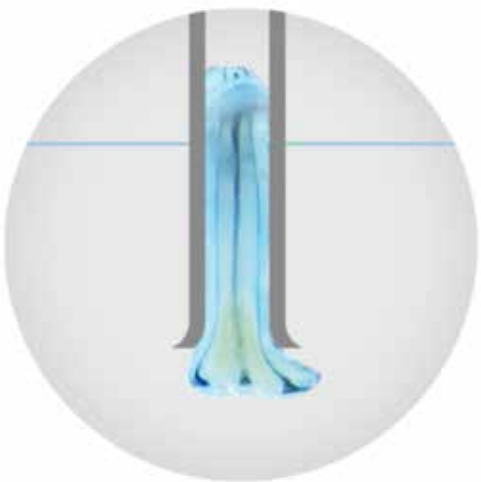
Punch smussato: approccio tecnico



Il punch ibrido Trumpet offre i vantaggi del punch smussato e di quello affilato.

Con una parete esterna a 90° e una parete interna smussata e a forma di imbuto, il punch per il trapianto di capelli entra nella pelle in modo gentile e meno traumatico. Il punch ibrido Trumpet lavora più come uno strumento per la dissezione piuttosto che per l'incisione. Il punch ibrido Trumpet è disegnato per le necessità del chirurgo e per i diversi tipi di intervento.

Il chirurgo può lavorare più in profondità, con maggior velocità e con minor trauma per le aree circostanti.



Unità follicolari ottenute

Unità follicolari di alta qualità ed una conclusione più rapida dell'intervento. Le unità follicolari subiscono una minor transection, hanno un maggior tessuto connettivo e più capelli al loro interno.

Movimento d'infilatura

Il chirurgo può andare più in profondità senza danneggiare i follicoli capillari, ciò è essenziale per ottenere una miglior ricrescita. La velocità di estrazione è maggiore grazie all'effetto di suzione del punch.



Punch smussato: vantaggi



Più innesti e capelli

Le unità follicolari hanno forma e conica coniche. Se si desidera estrarre l'intero innesto usando punzoni acuti, è necessario aumentare il diametro del punzone. Ciò aumenta le possibilità di danni ai capelli circostanti e diminuisce il numero di innesti ottenuti.

Il punch ibrido Trumpet con la sua forma unica, consente di raccogliere sia una qualità superiore che un maggior numero di innesti.



Tasso di transection molto più basso

Il punch ibrido Trumpet ha un bordo esterno a 90° gradi che permette di penetrare la pelle più facilmente.

La parte interna a forma di imbuto permette di trattare le unità follicolari delicatamente mentre si lavora con un movimento verticale. Il punch per il trapianto di capelli funziona come uno strumento di dissezione in modo molto meno aggressivo. La transection non costituisce un problema dato che i tassi scendono attorno al 3%-8%.



Meno unità follicolari mancanti

I punch smussati tendono ad affossare le unità follicolari mentre quelli affilati tendono a causare maggior transection. Il punch ibrido Trumpet permette di evitare entrambe i problemi. Lavorando con pressione moderata insieme all'effetto suzione della parete interna a forma di imbuto, il punch permette di ridurre significativamente il tasso di unità follicolari mancanti.



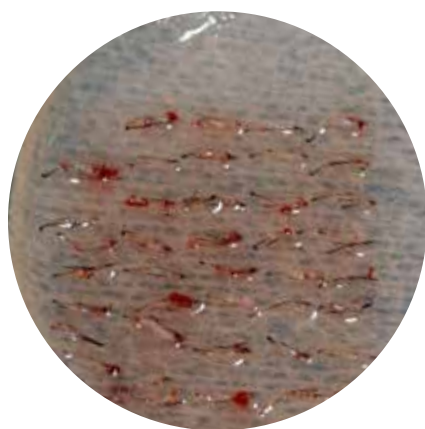
Minor cicatrizzazione

Grazie alla parete interna liscia, non vi è bisogno di aumentare il diametro del punch per evitare la transection. Il chirurgo non deve quindi preoccuparsi di lasciare cicatrici larghe nella pelle.

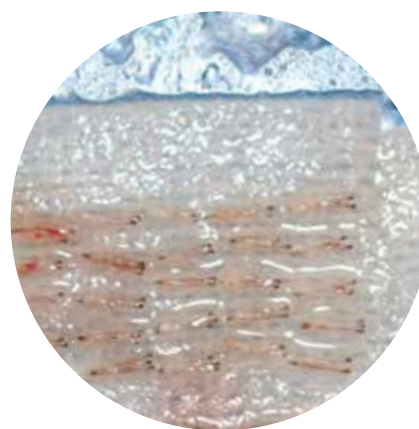


Estrazione più rapida

Lavorare con Il punch ibrido Trumpet richiede un maggior tempo durante il processo di penetrazione ma le unità follicolari vengono liberate completamente dalle strutture di ancoraggio. Queste unità follicolari di alta qualità rendono il processo di estrazione rapido e facile, il che risulta a sua volta in un risparmio generale di tempo.



*Brutto risultato
ottenuto con un
punch affilato (sharp)*



*Ottimo risultato ottenuto
con un punch smussato
(blunt)*