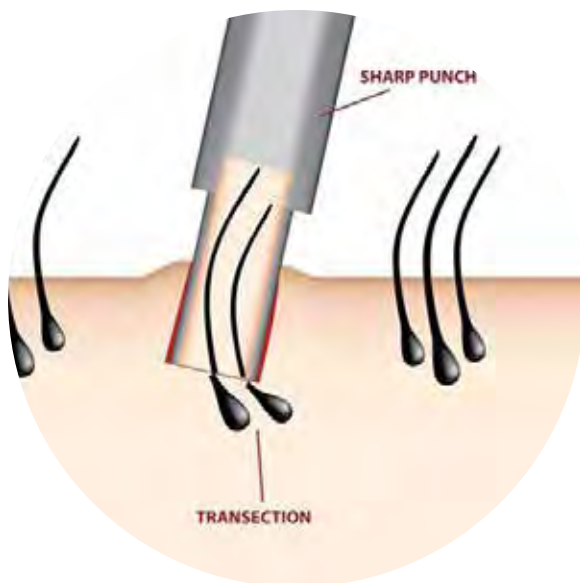
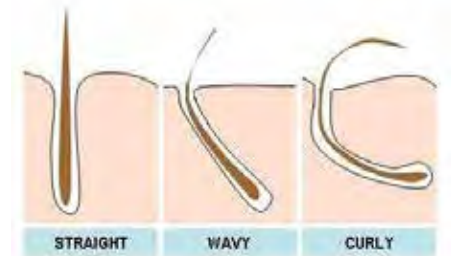
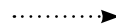


12. TRANCHANT MANUEL OU PUNCH ÉMOUSSE MOTORISÉ

SHARP PUNCH est un outil suffisamment tranchant pour perforer la peau et permettre une dissection complète des tissus jusqu'au niveau du follicule (environ 4-5 mm) manuellement.

= les meilleurs résultats pour des cheveux lisses et normaux



Mais la direction des follicules pileux au-dessus et au-dessous de la surface de la peau ne correspond pas souvent. De ce fait, nous obtenons des taux de transection plus élevés et des greffes moins viables à transplanter.



LE POINÇON ÉMOUSSE est une pédale motorisée et un poinçon pour extraire les unités folliculaires. Cet outil possède une pointe émoussée capable de séparer l'unité folliculaire des tissus environnants sans provoquer de transection folliculaire. La pointe mate et non affûtée ne coupera pas le follicule lors de l'extraction.

= les meilleurs résultats pour les cheveux bouclés, ondulés ou effilochés

Blunt punch: un moteur qui copie le mouvement de la main



“Une troisième main”

Cette pédale permet au médecin d'effectuer une chirurgie FUE avec une grande précision, exactement comme un travail manuel pur. Il peut ajuster la vitesse d'oscillation et l'angulation librement avec le support de la pièce à main motorisée.

Il place simplement le coup de poing de trompette hybride sur la peau avec précision et laisse la pédale aider à gérer l'extraction.



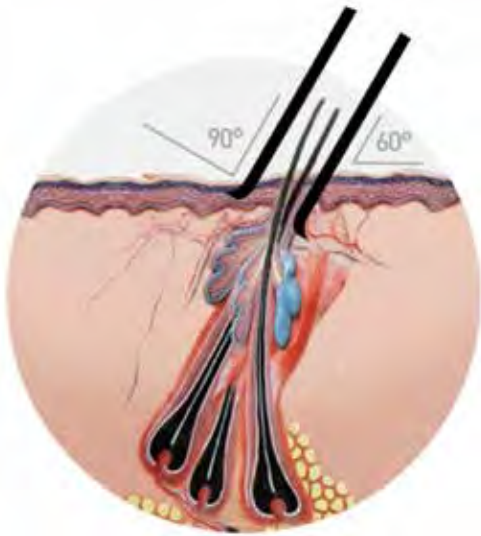
Fait sur mesure par Nouvag

Le poinçon de trompette hybride s'intègre parfaitement dans la pièce à main autoclavable Nouvag, qui offre un excellent support. Lorsque les deux sont combinés avec un moteur Nouvag, l'opération FUE se déroule facilement.

FUE optimale

Nous choisissons notre vitesse d'accélération, notre mode d'oscillation et notre angulation, exactement comme un coup de poing manuel.

Blunt punch: approche technique



Le poinçon de trompette hybride offre les avantages des poinçons ternes et tranchants.

Avec un bord extérieur à 90° et un bord intérieur lisse en forme d'entonnoir, le poinçon HT rend la pénétration dans la peau douce et moins traumatisante. Le poinçon trompette hybride fonctionne comme un outil de dissection plutôt que de coupe.

Le poinçon de trompette hybride est adapté à nos besoins et à notre procédure. Nous pouvons travailler plus en profondeur, plus rapidement et avec moins de traumatismes dans les zones environnantes.



Rendement des greffes

Des greffes de haute qualité et une réalisation plus rapide de la procédure. Des greffes moins coupées, plus grosses et plus riches en cheveux.

Mouvement de filetage

Nous pouvons aller plus en profondeur sans endommager les follicules pileux, ce qui est essentiel pour la repousse. La vitesse d'extraction est augmentée grâce à l'effet d'aspiration du poinçon.



Blunt punch: avantages



Plus de greffes et de cheveux

Les unités folliculaires ont une forme et une forme coniques. Si vous souhaitez extraire toute la greffe à l'aide de poinçons pointus, vous devez augmenter le diamètre du poinçon. Cela augmente vos risques de dommages aux cheveux environnants et diminue le nombre de greffes obtenues.

Le poinçon trompette hybride, avec sa forme unique, vous permet de collecter une qualité supérieure et un plus grand nombre de greffes.



Taux de coupe beaucoup plus bas

Le punch hybride pour trompette a un bord extérieur à 90 degrés qui vous permet de pénétrer facilement dans la peau. Le bord intérieur lisse en forme d'entonnoir traite la greffe avec précaution lors d'un travail à la verticale. Le poinçon HT fonctionne comme un outil de dissection de manière moins agressive. Il y a moins d'inquiétude de la section, car les taux baissent de 3 à 8 %.



Moins de greffes manquantes

Les poinçons ternes ont tendance à enterrer les greffes et les poinçons acérés ont tendance à les couper. Le poinçon trompette hybride évite ces deux problèmes. Travailler avec une pression modérée avec l'effet de succion de l'entonnoir en forme à l'intérieur réduira considérablement le taux de greffes manquantes..



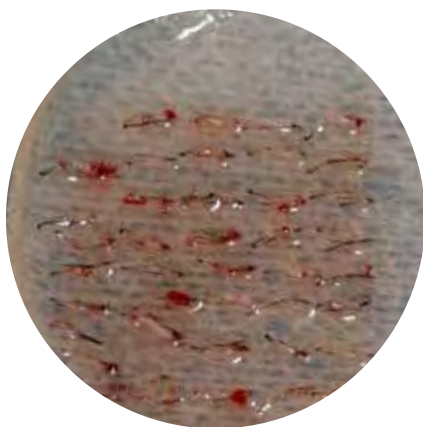
Cicatrices réduites

Grâce à sa forme lisse interne, il n'est pas nécessaire d'augmenter le diamètre des poinçons pour éviter les coupes. Vous ne craignez pas d'avoir de grosses cicatrices sur la peau.

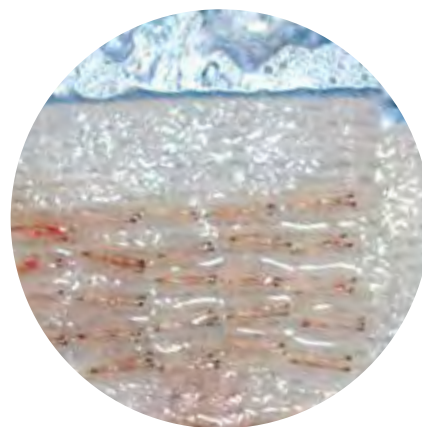


Récolte plus rapide

Travailler avec le coup de poing hybride pour trompette nécessite plus de temps pendant le processus de pénétration, mais les greffes sont laissées non liées. Ces greffes de haute qualité rendent le processus d'extraction rapide et facile, ce qui permet un gain de temps global de la procédure.



Mauvais résultat
coup de poing



Bon résultat
coup de poing émoussé